

СВЕТОДИОДНАЯ ЛЕНТА

Серия UL/RTW-A240-10-12mm 24V 19 W/m



19 Вт/м



24 В



CRI>90



IP67

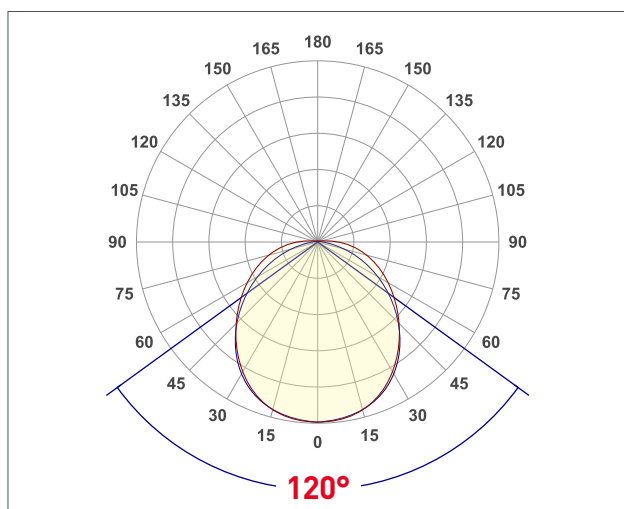


12 мм

ОПИСАНИЕ

- Светодиодная герметичная лента RTW серии A240 со степенью защиты IP67, силиконовая экструзия.
- Напряжение питания 24 В, мощность 19 Вт/м, ширина 12 мм.
- Светодиоды SMD 2835, 240 шт/м, теплого цвета свечения (3500К).
- Высокий индекс цветопередачи CRI>90 обеспечивает точное восприятие цветов и оттенков при освещении любых жилых и коммерческих помещений.
- Лента применяется для создания основного освещения и декоративной подсветки в интерьере и экстерьере, подсветки рекламных конструкций и витрин, наружной подсветки зданий.
- Идеальна для создания световых линий с равномерной засветкой и светильников на базе алюминиевого профиля.
- В ленте используется технология ReelToReel, обеспечивающая производство ленты без пайки и повышающая ее механическую прочность.
- В комплекте силиконовые клипсы 10 шт, силиконовые заглушки глухие 2 шт, силиконовые заглушки под провод 2 шт

УГОЛ ИЗЛУЧЕНИЯ




Светодиодные ленты
Герметичные IP65-IP68 свыше 10 W/m
A240 24V 19 W/m IP65-IP67

www.arlight.ru

ПАРАМЕТРЫ

Артикул	052643
Степень пылевлагозащиты	IP67
Тип светодиода	SMD 2835
Плотность светодиодов	240 шт/м
Минимальный отрезок	33.33 мм
Каналы управления	1 CH (1 канал - Mono)
Гарантия	3 года

СВЕТОТЕХНИЧЕСКИЕ

Цвет свечения	WARM  Теплый 3500 К
Индекс цветопередачи, CRI	>90
Угол излучения	120°
Световой поток	2000 лм/м
Световая эффективность	111 лм/Вт

ЭЛЕКТРИЧЕСКИЕ

Напряжение питания	DC 24 В
Максимальная мощность на 1 метр	19 Вт/м
Максимальный потребляемый ток	0.79 А/м

ГАБАРИТНЫЕ

Длина	5000 мм
Ширина	12 мм
Высота	5 мм
Мин. радиус изгиба	50 мм
Вес упаковки	515 г, пакет (полиэтилен) 5 м

КЛИМАТИЧЕСКИЕ УСЛОВИЯ

Диапазон рабочих температур	-30... 45 °C
-----------------------------	---------------------



СВЕТОДИОДНАЯ ЛЕНТА

UL/RTW-A240-10-12mm 24V 19 W/m



19 Вт/м



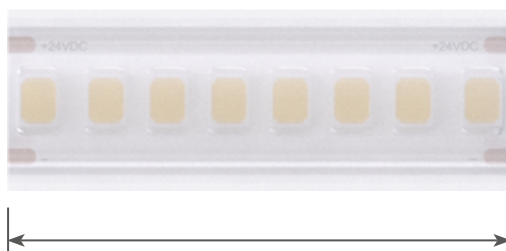
24 В



IP67



CRI>90



Мин. отрезок 33.33 мм,
LED SMD 2835 (8 шт)

СЕРИЯ UL/RTW-A240-10-12MM 24V 19 W/M

Артикул	Цвет свечения	Световой поток	Световая эффективность	CRI	IP	Ширина	Длина
052601	COOL  Холодный 8000 К	2350 лм/м	131 лм/Вт	>90	IP20	10 мм	5 м
048123	WHITE  Белый 6000 К	2350 лм/м	131 лм/Вт	>90	IP20	10 мм	5 м
048125	DAY  Дневной 5000 К	2350 лм/м	131 лм/Вт	>90	IP20	10 мм	5 м
048126	DAY  Дневной 4000 К	2300 лм/м	128 лм/Вт	>90	IP20	10 мм	5 м
048127	WARM  Теплый 3500 К	2250 лм/м	125 лм/Вт	>90	IP20	10 мм	5 м
048128	WARM  Теплый 3000 К	2150 лм/м	119 лм/Вт	>90	IP20	10 мм	5 м
048129	WARM  Теплый 2700 К	2100 лм/м	117 лм/Вт	>90	IP20	10 мм	5 м
052600	WARM  Теплый 2400 К	2050 лм/м	114 лм/Вт	>90	IP20	10 мм	5 м
052633	WHITE  Белый 6000 К	2100 лм/м	117 лм/Вт	>90	IP67	12 мм	5 м
052642	DAY  Дневной 4000 К	2050 лм/м	114 лм/Вт	>90	IP67	12 мм	5 м
052643	WARM  Теплый 3500 К	2000 лм/м	111 лм/Вт	>90	IP67	12 мм	5 м
052645	WARM  Теплый 3000 К	1900 лм/м	106 лм/Вт	>90	IP67	12 мм	5 м
052648	WARM  Теплый 2700 К	1850 лм/м	103 лм/Вт	>90	IP67	12 мм	5 м
052650	WARM  Теплый 2400 К	1750 лм/м	97 лм/Вт	>90	IP67	12 мм	5 м



СВЕТОДИОДНАЯ ЛЕНТА

UL/RTW-A240-10-12mm 24V 19 W/m



19 Вт/м



24 В

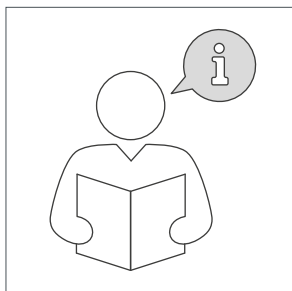


IP67



CRI>90

ОБЯЗАТЕЛЬНЫЕ ТРЕБОВАНИЯ ПО ЭКСПЛУАТАЦИИ



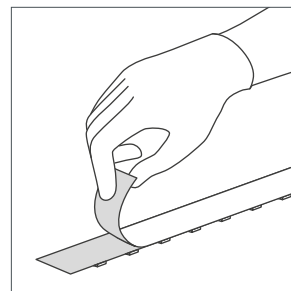
Ознакомьтесь с инструкцией



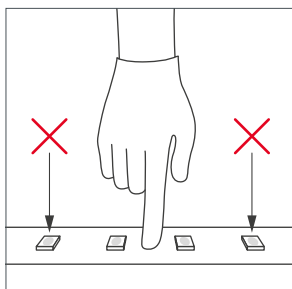
Отключите питание



Обезжирьте поверхность профиля



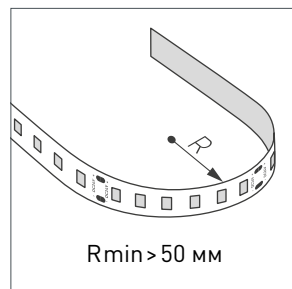
Снимите защитную пленку с ленты



Не давите на светодиоды



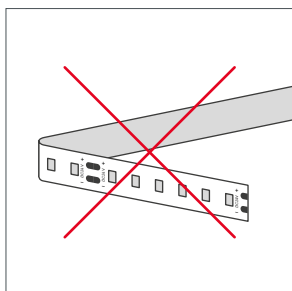
Рекомендуется пайка для надежности соединения



Допустимые направления и минимальный радиус изгиба ленты



ВНИМАНИЕ! Резка ленты допускается только в обозначенных местах



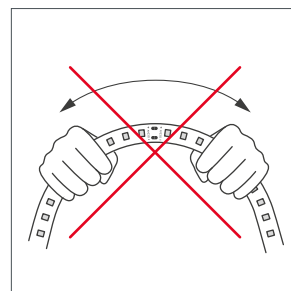
Не сгибать под острыми углами



Не скручивать



Не растягивать



Не сгибать

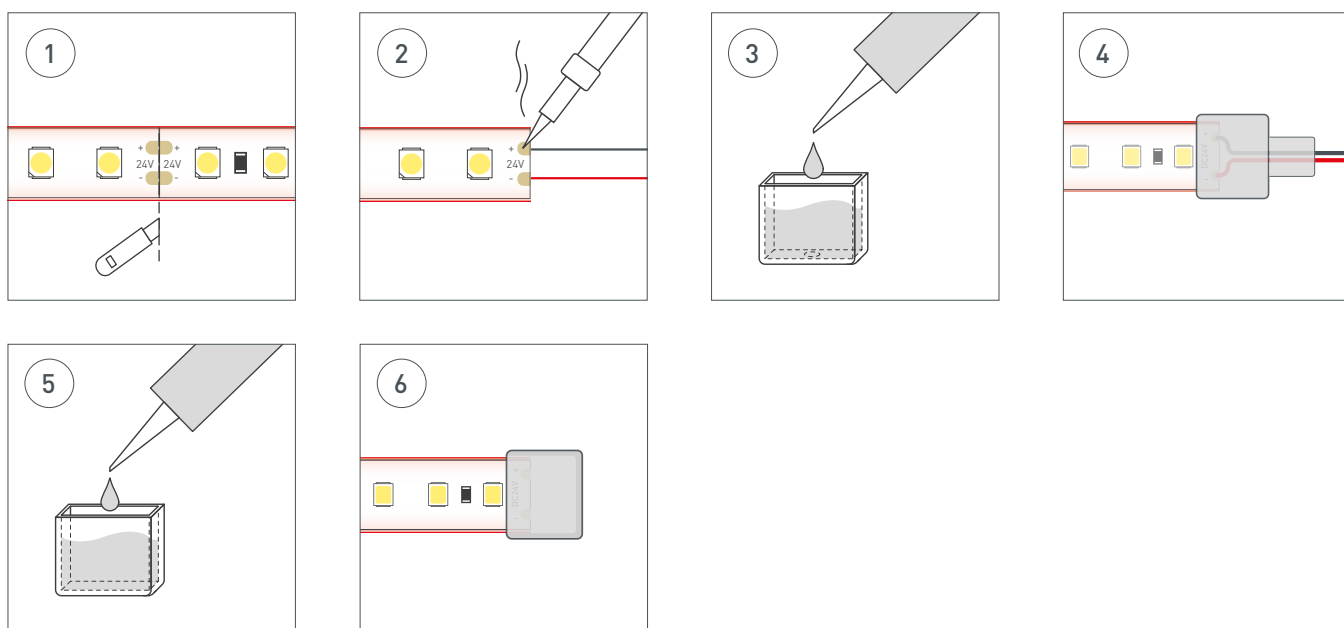


ГЕРМЕТИЗАЦИЯ МЕСТА РАЗРЕЗА ЛЕНТЫ

Места разрезов герметичной ленты следует тщательно обработать нейтральным силиконовым герметиком с последующей установкой заглушек или термоусаживаемой трубки, для восстановления полной герметичности ленты.



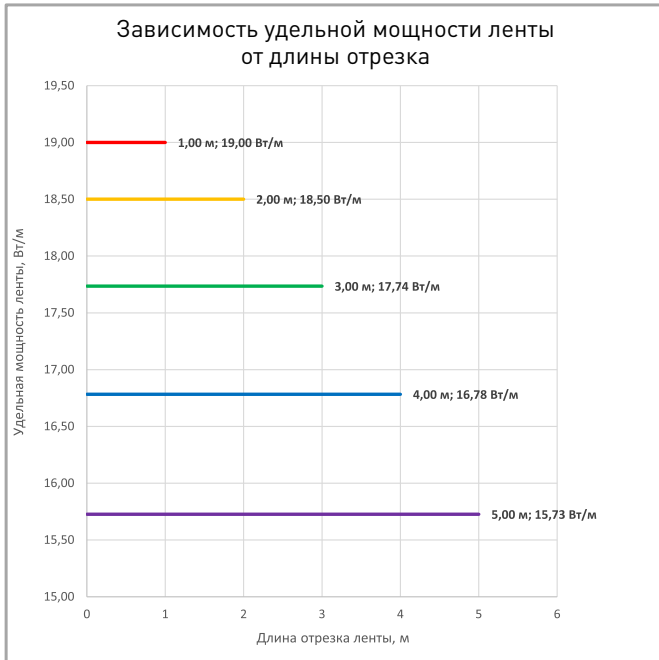
ВНИМАНИЕ! Не допускается использование кислотных и других химически активных герметизирующих или клеящих составов. Время полимеризации (отверждения) герметика указано в инструкции к герметику.



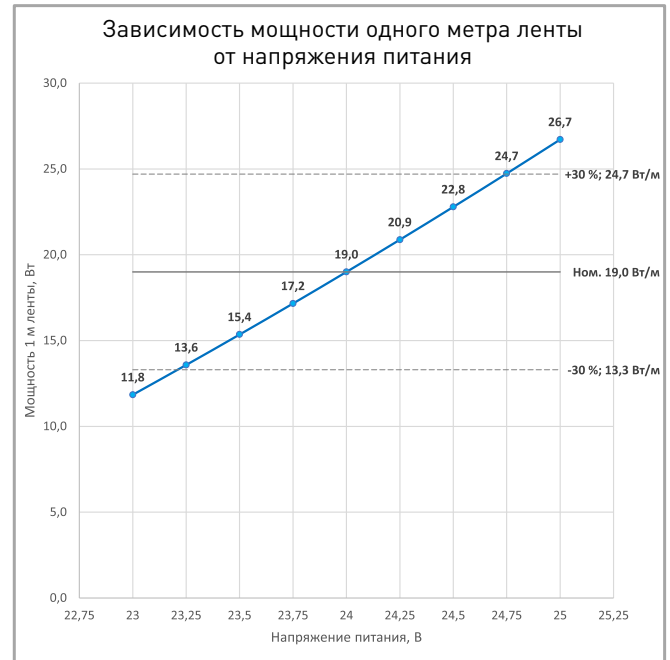
- Шаг 1** | Со стороны подачи питания сделайте аккуратный надрез, обеспечив доступ к контактным площадкам платы светодиодной ленты. Используйте канцелярский нож с выдвижным лезвием.
- Шаг 2** | Припаяйте провода питания к контактным площадкам платы, соблюдая полярность подключения. Время пайки не должно превышать 5 секунд при температуре жала паяльника не выше 280 °С. Используйте только нейтральный флюс, после пайки удалите остатки флюса спиртовым растворителем.
- Шаг 3** | Заполните силиконовую заглушку с отверстием для провода на 2/3 объема нейтральным силиконовым герметиком.
- Шаг 4** | Установите заглушку на светодиодную ленту. При этом провод питания должен проходить через отверстие в заглушке. Удалите излишки герметика.
- Шаг 5** | Для герметизации места разреза ленты заполнить глухую силиконовую заглушку нейтральным силиконовым герметиком на 2/3 объема.
- Шаг 6** | Установить силиконовую заглушку с герметиком. Удалить излишки герметика.



ПОТРЕБЛЯЕМАЯ МОЩНОСТЬ



Удельная мощность ленты снижается при увеличении длины подключаемого отрезка из-за падения напряжения по длине ленты.



Указаны предельные границы допустимого отклонения напряжения питания ленты.

ВЫБОР ТРЕБУЕМОГО СЕЧЕНИЯ КАБЕЛЯ С МЕДНЫМИ ЖИЛАМИ ДЛЯ СВЕТОДИОДНОЙ ЛЕНТЫ

Длина ленты	Мощн. ленты*	Максимальная длина питающего кабеля с сечением жил**							Подключение лент, использованное при расчете
		2x0.5мм ²	2x0.75мм ²	2x1.5мм ²	2x2.5мм ²	2x4мм ²	2x6мм ²	2x10мм ²	
1 м	17 Вт	9 м	14 м	27 м	46 м	73 м	110 м	183 м	1 x 1 м
2 м	33 Вт	5 м	7 м	14 м	23 м	38 м	56 м	94 м	1 x 2 м
5 м	70 Вт	2 м	3 м	7 м	11 м	18 м	27 м	44 м	1 x 5 м
10 м	139 Вт	1 м	2 м	3 м	6 м	9 м	13 м	22 м	2 x 5 м
20 м	278 Вт	-	-	2 м	3 м	4 м	7 м	11 м	4 x 5 м
50 м	696 Вт	-	-	-	-	-	3 м	4 м	10 x 5 м

* Мощность рассчитана с учетом потерь на кабеле.

** Выбирайте наибольшее сечение кабеля в соответствии с таблицей. Сравните допустимый ток выбранного кабеля и максимальный выходной ток источника питания. Если ток источника питания выше, чем допустимый ток кабеля, требуется обязательная установка предохранителя на входе кабеля во избежание возгорания при возможном коротком замыкании.



СВЕТОДИОДНАЯ ЛЕНТА

UL/RTW-A240-10-12mm 24V 19 W/m



19 Вт/м



24 В



IP67



CRI>90

ВЫХОДНАЯ МОЩНОСТЬ ИСТОЧНИКА НАПРЯЖЕНИЯ ДЛЯ ЛЕНТЫ

Для 5 м светодиодной ленты UL/RTW-A240-10-12mm 24V 19 W/m выходная мощность источника напряжения должна быть:

от 119 до 190 Вт

24 В

ПОДКЛЮЧЕНИЕ СВЕТОДИОДНОЙ ЛЕНТЫ

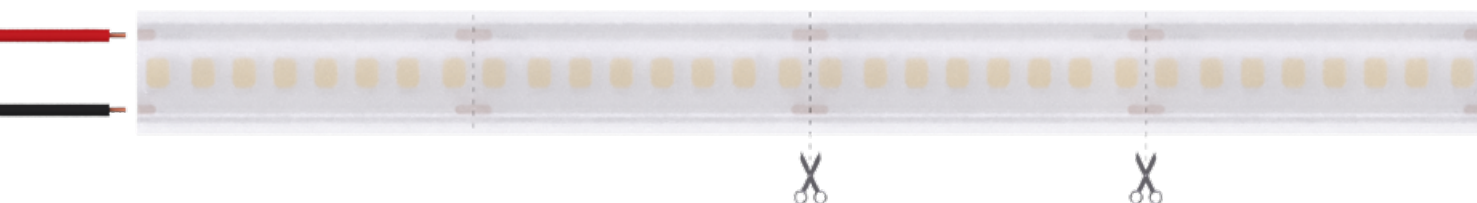
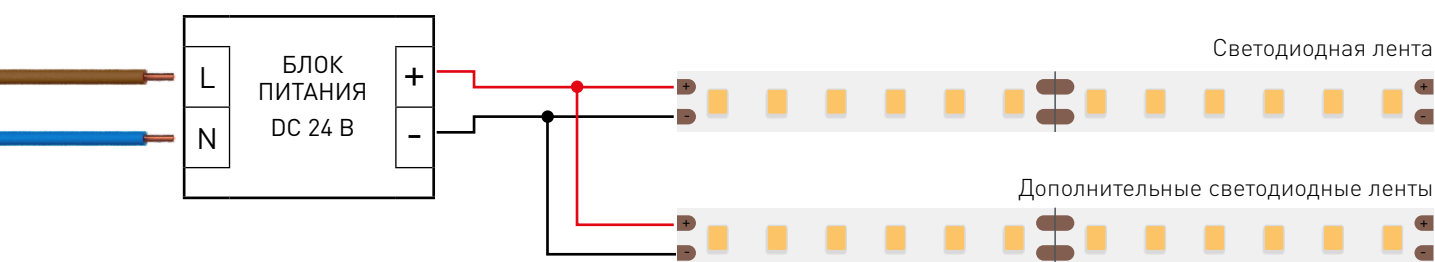


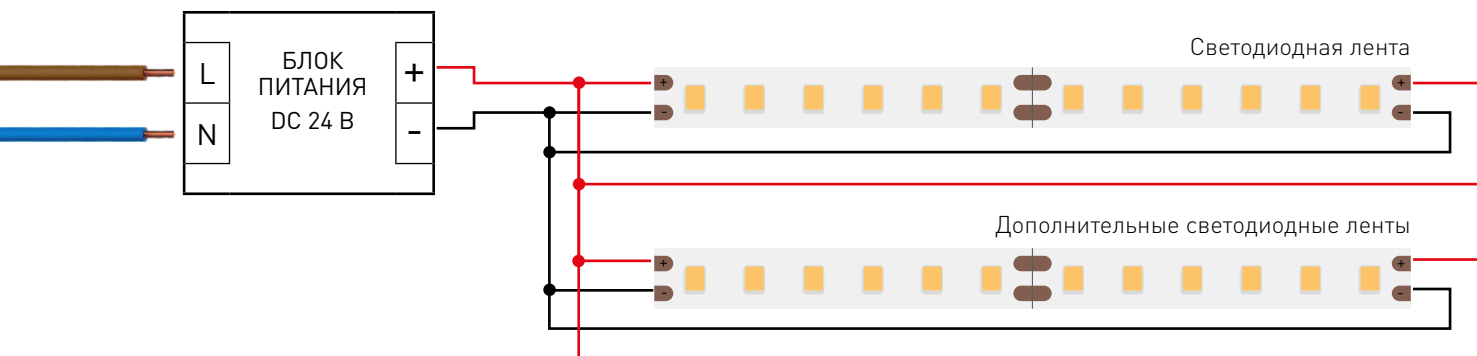
Схема 1: подключение нескольких светодиодных лент с одной стороны



Максимальная длина подключения с одной стороны 5 м

Схема 2: подключение нескольких светодиодных лент с двух сторон

РЕКОМЕНДУЕМОЕ ПОДКЛЮЧЕНИЕ ДЛЯ ОБЕСПЕЧЕНИЯ РАВНОМЕРНОГО СВЕЧЕНИЯ ЛЕНТЫ ПО ВСЕЙ ДЛИНЕ



Максимальная длина подключения с двух сторон 5 м



СВЕТОДИОДНАЯ ЛЕНТА

UL/RTW-A240-10-12mm 24V 19 W/m



19 Вт/м



24 В



IP67

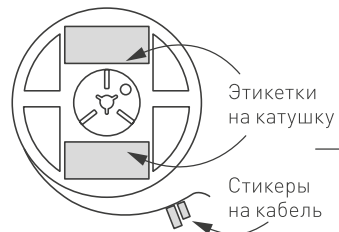


CRI>90

УПАКОВКА

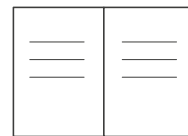


Лента 5 м



Этикетки на катушку

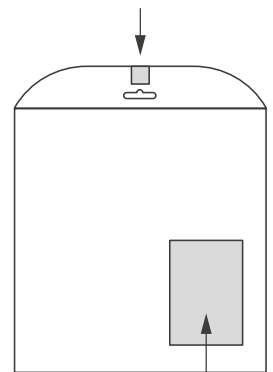
Стикеры на кабель



Инструкция А5

Пакет

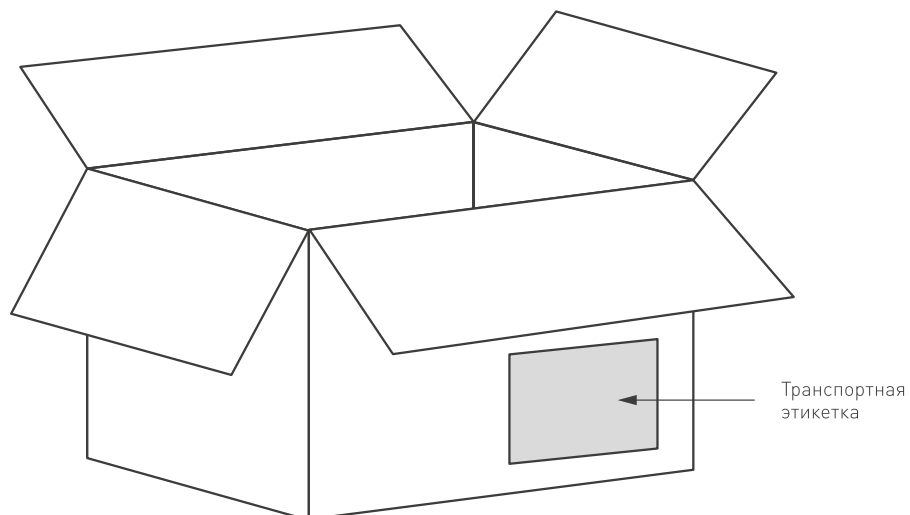
Стикер



Этикетка на пакет

Транспортный короб 750×280×280 мм

24 шт. пакетов внутри



Транспортная этикетка

Пакет (ПОЛИЭТИЛЕН)		5 м
Вес упаковки		515 гр
Вес транспортной коробки		102.91 кг